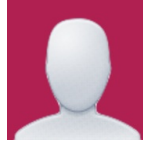


تقرير الإفصاح المالي
التقرير الربعي الثالث
جمعية رعاية الأيتام بمحافظة الرس

اعداد و اشراف

مكتب خالد الأبيض



سعادة وكيل وزارة الموارد البشرية و التنمية الاجتماعية حفظه الله

السلام عليكم ورحمة الله وبركاته

يسرنا أن نرفق لسعادتكم التقرير الربعي الثالث من عام 2020 لجمعية جمعية رعاية الأيتام بمحافظة

الرس والتي تمت زيارتهم و ذلك في مقر الجمعية الكائن في المدينة .

و تقبلوا فائق التقدير و الإحترام.

مكتب خالد الأبيض

14/12/2020

الساعة 09:15

الفهرس:

- 1- البيانات الأساسية للجمعية
- 2- السجلات و المستندات
- 3- الأصول
- 4- بيانات الإلتزامات و صافي الأصول
- 5- مصاريف الزكاة
- 6- تقرير التبرعات و الإيرادات
- 7- تقرير المصروفات (التصنيف الوظيفي للمصروفات)
- 8- تقرير أرصدة البرامج و الأنشطة (صافي الأصول المقيدة)
- 9- ملاحظات المراجع القانوني

١- البيانات الأساسية للجمعية

إسم الجمعية : جمعية رعاية الأيتام بمحافظة الرس

صافي الاصول : 31805942

رقم التسجيل : 697

تاريخ التأسيس : 19-10-2015

العنوان : , القصيم , المملكة العربية السعودية

الهاتف :

الإيميل : asd4344@windowslive.com

جوال المسؤول المالي : 0555322484

الرمز البريدي :

2- السجلات و المستندات

الملاحظات	نظام تخطيط الموارد	نموذج إكسل	منتظم	يدوي	البيان
	لا	لا	نعم	لا	دفتر اليومية
	لا	لا	نعم	لا	دفتر الاستاذ العام
	لا	لا	نعم	لا	دفتر الجرد
	لا	لا	نعم	لا	سجل الاصول الثابتة
	لا	لا	نعم	لا	دفتر الصندوق
	لا	لا	نعم	لا	دفتر البنك
	لا	لا	نعم	لا	سجل العهدة
	لا	لا	نعم	لا	سجل العضوية
	لا	لا	نعم	لا	سجل اجتماعات مجلس الادارة
	لا	لا	نعم	لا	سجل التبرعات العينية (خيرية)
	لا	لا	نعم	لا	سجل التبرعات النقدية (خيرية)
	لا	لا	نعم	لا	سند القبض (نقدي)
	لا	لا	نعم	لا	سند استلام (عيني)
	لا	لا	نعم	لا	سند الصرف
	لا	لا	نعم	لا	سند قيد يومية
	لا	لا	نعم	لا	كرت الصنف
	لا	لا	نعم	لا	اذن صرف عيني (اخراج)
	لا	لا	لا	لا	اذن استلام عيني (ادخال)

3- الأصول

المبلغ	الأصول	٦
	الأصول المتداولة	١١
18,508,240.0	النقدية وما في حكمها	١١١
129,680.0	الذمم المدينة	١١٤
325,564.0	مصروفات مدفوعة مقدماً	١١٥
	الأصول غير المتداولة	١٢
3,458,670.0	الأصول الثابتة	١٢١
9,400.0	اعمال رأسمالية تحت الانشاء " مشاريع تحت التنفيذ "	١٢٤٠١
	أصول الأوقاف	١٣
10,024,893.0	الأصول الثابتة الوقفية	١٣٤

4- بيانات الإلتزامات و صافي الأصول

المبلغ	الإلتزامات و صافي الأصول		٦
	الالتزامات المتداولة		21
	الالتزامات غير المتداولة		22
217,066.0	المخصصات	224	
434,039.0	مجمعات الإهلاك والاستنفاد	225	
	صافي الأصول		23
15,250,636.0	صافي الأصول غير المقيدة	23101	
5,244,452.0	صافي الأصول المقيدة	23102	
11,910,254.0	صافي أصول الأوقاف	23103	

5- مصاريف الزكاة

المبلغ	البيان
0.0	رصيد الزكاة أول الفترة
0.0	الزكوات المحصلة خلال الفترة
0.0	رصيد بند الزكاة خلال الفترة
	مصرفات الزكاة
0	إجمالي المنصرف
0.0	رصيد الزكاة آخر الفترة

6- تقرير التبرعات و الإيرادات

البيان	التبرعات	الإيرادات	الإجمالي
[3] التبرعات والإيرادات	0.0	0.0	0.0
[31101] زكاة	1,809,796.0	0	1,809,796.0
[31102] تبرعات وهبات مقيدة - نقدية	4,647,604.0	0	4,647,604.0
[31103] تبرعات وهبات مقيدة - عينية	0.0	0	0.0
[31105] تبرعات وهبات مقيدة - المنح الحكومي	555,320.0	0	555,320.0
[311] إيرادات وتبرعات مقيدة	7,012,720.0	0.0	7,012,720.0
[31201] تبرعات وهبات غير مقيدة - نقدية	475,920.0	0	475,920.0
[31205] إيرادات غير مقيدة	0	200.0	200.0
[312] إيرادات وتبرعات غير مقيدة	475,920.0	200.0	476,120.0
[31301] تبرعات نقدية لبناء أو شراء أوقاف	920,040.0	0	920,040.0
[31303001] ريع اوقاف - وقف	479,996.0	0	479,996.0
[313] إيرادات وتبرعات اوقاف	1,400,036.0	0.0	1,400,036.0

7- تقرير المصروفات (التصنيف الوظيفي للمصروفات)

رقم الحساب	الحساب	المبلغ	المصاريف الإدارية و مصاريف الحكومة	مصاريف البرامج و الأنشطة	المصاريف الإدارية المحملة على النشاط	مصاريف الأوقاف	مصاريف مراكز جمع الأموال
41	المصاريف العمومية والإدارية	735,434.0	735,434.0	0.0	0.0	0.0	0.0
411	تكاليف العاملين / الموظفين	557,366.0	557,366.0	0.0	0.0	0.0	0.0
414	مصاريف إدارية وعمومية أخرى	178,068.0	178,068.0	0.0	0.0	0.0	0.0
42	مصاريف البرامج و الأنشطة	2,811,335.0	0.0	2,811,335.0	0.0	0.0	0.0
42102	مصاريف برامج وأنشطة نقدية مقيدة	2,811,335.0	0.0	2,811,335.0	0.0	0.0	0.0
43	مصاريف وتوزيعات عوائد الأوقاف	0.0	0.0	0.0	0.0	0.0	0.0

8- تقرير أرصدة البرامج و الأنشطة (صافي الأصول المقيدة)

مصاريف أرصدة البرامج و الأنشطة

المبلغ	الحساب
--------	--------

إيرادات أرصدة البرامج و الأنشطة

المبلغ	الحساب
--------	--------

9- ملاحظات المراجع القانوني

نص الملاحظة	نوع الملاحظة	هل سبق تكرار الملاحظة ؟	التوصيات
-------------	--------------	-------------------------	----------

14/12/2020
الساعة 09:15

*** نهاية التقرير ***